



**Керівництво з експлуатації
та роботи**

For SL6-10RGB

V1.0_FEB.2022

Інструкція

» Компоненти



Приймач



Адаптер (12В 1А)

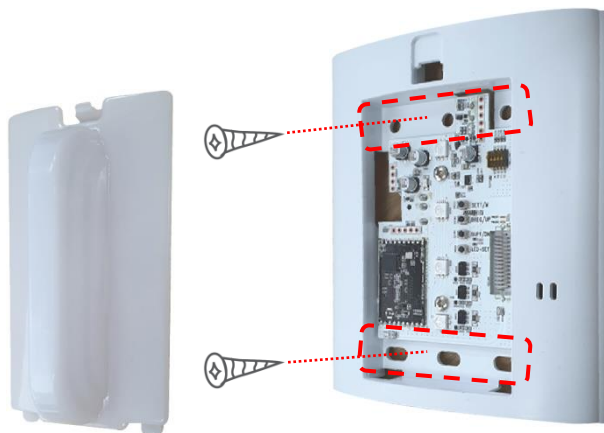


ГВИНТ (2ШТ.)

» Установка

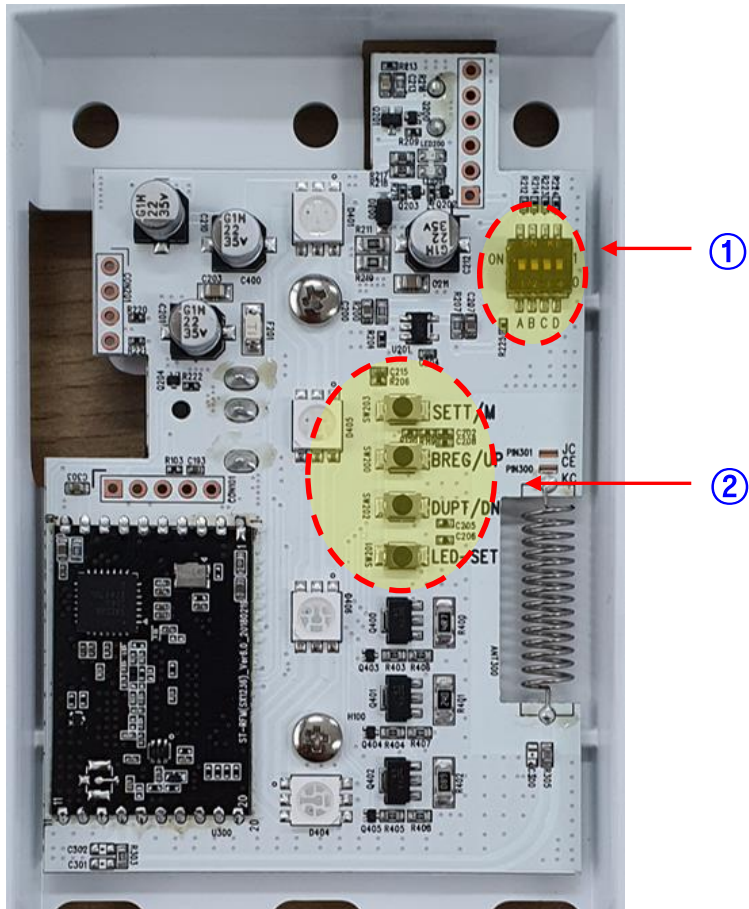


<Задня сторона>
Підключення адаптера



Налаштування та робота

» Кнопки керування / Режим



① Режими налаштування

- DIP-перемикачі [4 контакти]- A,B,C,D
- Увімкнення або вимкнення 4 режимів

② Кнопки та налаштування

- SETT/M: встановлення вибраних значень (кнопка меню для моделі динаміка)
- BREG/UP: Реєстрація дзвонів (кнопка збільшення звуку для моделі динаміка)
- DUPT/DN: Встановлення значення DUPT (кнопка зменшення звуку для моделі динаміка)
- LED-SET: Встановлення кольору світлодіода

» DIP-перемикачі та налаштування



<DIP-перемикачі>

- SW A: Нормальний (тільки виклик) або Скасування (виклик і скасування) Вибір, Нормальний[OFF], Скасування[ON]
- SW B : Налаштування звукового сигналу: звук вимкнений[«OFF»], звук увімкнений[«ON»]
- SW C : Налаштування миготіння світлодіода, світлодіод не блимає[«OFF»], світлодіод блимає[«ON»]
- SW D : Налаштування часу світіння світлодіода: короткий час 20 сек.[«OFF»], тривалий час 1 хв.[«ON»]

» Индикаторний світлодіод

- Червоний і синій світлодіоди показують робочий стан
- Режим очікування (живлення під'єднано): ЧЕРВОНИЙ СВІТЛОДІОД (УВІМКНУТО), СИНІЙ СВІТЛОДІОД (ВИМКНУТО)

» Реєстрація дзвінка

- Натискання кнопки [BREG] протягом 2 сек. призводить до переходу в режим реєстрації. (Червоний світлодіод вимкнений / синій світлодіод увімкнений)
- Натисніть кнопки дзвінка для реєстрації. (Звучить звуковий сигнал)
- Після завершення реєстрації натисніть кнопку [SET]. => Режим очікування

» Налаштування DUPT (час запобігання дублювання викликів)

- Натискання кнопки [DUPT] протягом 2 сек. призводить до переходу в режим налаштування DUPT. (Червоний світлодіод вимкнений / Синій світлодіод (увімкнений))
- При вході в режим лунає звуковий сигнал, що вказує на вже встановлене значення.
- Кожне натискання кнопки [DUPT] вказує на значення налаштування, чергуючи звукові сигнали.
- Один звуковий сигнал: DUPT - 5 сек.
- Два звукові сигнали: DUPT - 10 сек.
- Три звукові сигнали: DUPT - 15 сек.
- Чотири звукові сигнали: DUPT - 20 сек.
- Після налаштування DUPT натисніть кнопку [SET]. Режим очікування

» Видалення реєстрації

- Одночасне натискання кнопок [BREG] і [DUPT] протягом 2 сек. призводить до переходу в режим видалення реєстрації.

(Червоний світлодіод вимкнений / синій світлодіод увімкнений)

*** У цьому режимі натискання кнопки [DUPT] призводить до переходу в режим очікування без видалення реєстрації.

- При натисканні кнопки [SET] видаляються всі реєстрації.

(Кожен світлодіод вмикається послідовно і подається звуковий сигнал до завершення видалення) => Режим очікування

» Налаштування кольорів світлодіодів

*** Це налаштування призначене для випадків, коли користувачі хочуть призначити певні кольори для певних дзвінків.

- Використовується кнопка [LED-SET].

- Доступні кольори світлодіодів :

Червоний/Зелений/Синій/Жовтий/Маджента/Голубий/Білий

- Кожне натискання кнопки [LED-SET] змушує блимати світлодіоди кожного кольору, починаючи з червоного.

- Коли заблимає світлодіод потрібного кольору, натисніть кнопку виклику для налаштування.

(По завершенні налаштування лунає звуковий сигнал.)

- Натискання кнопки [SET] призводить до переходу в режим очікування.

» Посилання

Відповідний колір світіння для коду кнопки

Код клавіші 1 : ЧЕРВОНИЙ

Код клавіші 3 : ЗЕЛЕНИЙ

Код клавіші 5 : СИНІЙ

Код клавіші 7 : ЖОВТИЙ

Код клавіші 9 : МАГЕНТА

Код клавіші 11 : ЦІАН

Код клавіші 13 : БІЛИЙ



Технічні характеристики.

Модель	SL6 (світлодіодна лампа-приймач)
Частота	433~434MHz
Стабільність частоти	± 10ppm
Швидкість передавання даних	1200bps
Простір каналу	12.5KHz
RF Чутливість	-116dBm(@Direct)
Джерело живлення	DC 12V/1A Адаптер
Антенa	Вбудована спіральна
Розмір	115W x 130H x 48T (mm)
Діапазон робочих температур	-20 ~ +55 °C